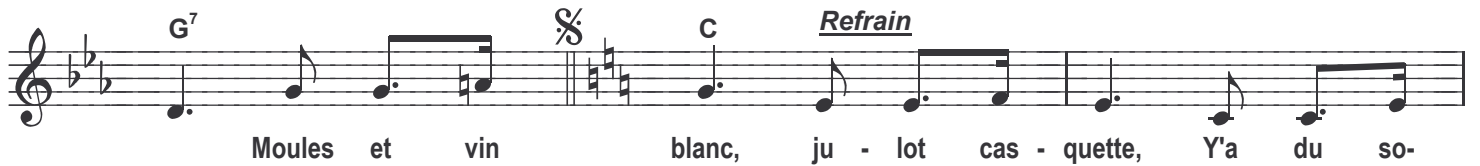


Java, Fille d'Auvergne

Paroles : Jean Claude TESTARODE
Musique : Sylvie PULLES et Pierre ANDRE



elle est ve - nue pour ça, Elle est sym - pa cet - te ja -
-va, Elle est née du cô - té d'ls - soi - re, Et mê -
-me si c'est dur à croi - re, C'est à Join - ville et à No -
-gent, Qu'elle a sé - duit le plus de gens.

2

Des bords de Seine aux bords de Marne,
ça fait bien des années qu'elle marne,
Tu vois, ell' vient jusqu'à chez toi,
Toujours sympa cette java.
Autour du cou ou sur les fesses,
Les mains croisées comme à confesse,
S'égar'nt un peu... de haut en bas,
Elle est extra cette java.

3

Les couples lancés sur la piste,
Écoutent l'accordéoniste,
Qui fait vivre au bout de ses doigts,
Envers, endroit, cette java,
Java-sympa bien ordinaire,
Un' fill' d'Auvergne originaire,
Qui sans manière ou parti pris,
Fut élue "Reine de Paris".