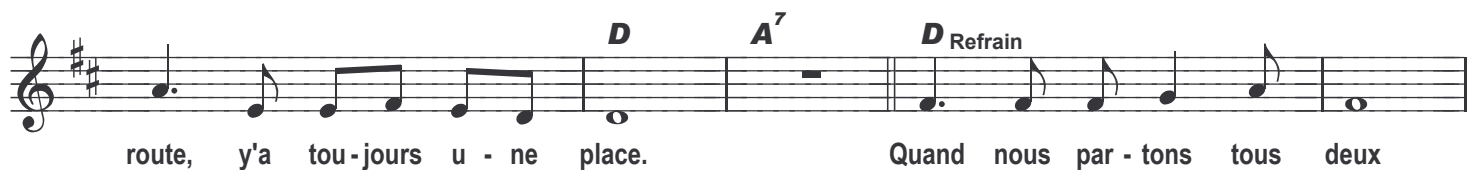
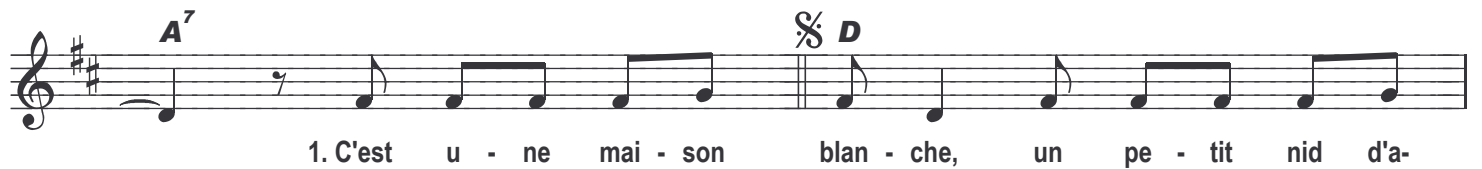
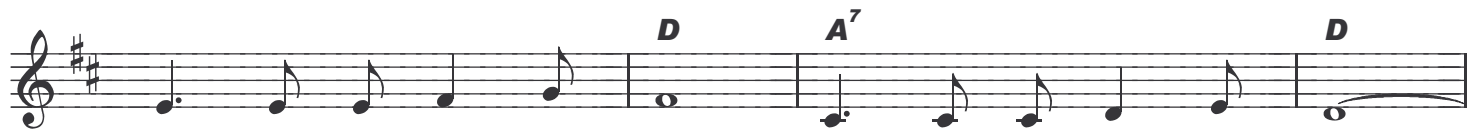


C'est une Maison Blanche

Boléro-Slow de Pierre ANDRE



Aux co - teaux de Pro - ven - ce, On roule en é - cou - tant
Ces ra - dios de nos ré - gions, On dé - marre en chan - tant
Au son d'ac - cor - dé - on. Quand nous par - tons tous deux,
Sur les rou - tes de Fran - ce, Du Nord à Saint - Bri - euc,
De Ba - yonne à Va - len - ce, On se dit que vrai - ment,
Il est bien beau ce pa - ys, Ce soir on est con - tent,
De - main, c'est re - par - ti.

2

C'est une maison blanche, qui nous conduit, tranquille,
Vers de nouveaux amis, de Menton jusqu'à Lille,
C'est une maison blanche, pour aller n'importe où,
Peu importe l'endroit, on se sent bien partout.
Et quand tombe la pluie, on part vers le soleil,
S'il pleut à La Rochelle, nous irons à Marseille,
Et si la Tramontane ventile à perdre haleine,
Nous irons en Bretagne, en Vendée, en Touraine.