

Chaque jour près de toi

Pierre ANDRE

T° de Madison - Blues



1. Le jour se



lève, En - core un jour, C'est du so - leil, c'est de la pluie Et le temps



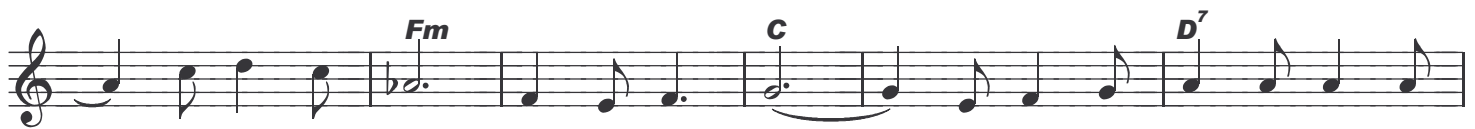
pas - se, Y'a pas de trêve, Un nou - veau jour, Tou-jours pa-



reil, le temps qui fuit et tu m'emb - ras - ses. Le soir qui tombe,



En - core un soir, Jour-née de plus, suf - fit sa peine et ses plai - sirs,



Le temps qui tombe, res - te l'es - poir, D'un mot d'a - mour qui nous con-



duit vers l'a - ve - nir. Cha - que jour près de toi, Chaque ins - tant tous les deux,



La vie qui va, La vie est u - ne chance, Cha - que

nuit dans tes bras fi - nit par un a - veux, Et cha - que fois pour

nous tout re - com - men - ce. Les ri - des du bon - heur dans le

coin de tes yeux, Des - sinent en toi Ces jo - lis pe - tits rien,

Pé - ta - les d'u - ne fleur pour un coeur de ciel bleu, Res - te comme

ça Le temps te va si bien. bien,

Res - te comme ça, Le temps te va si bien.

2

Les souvenirs, on les entasse,
 Dans des photos, dans des greniers, dans des armoires.
 Un souvenir prend trop de place,
 Ça sert à rien, ça fait pleurer sur notre histoire.
 Reste l'amour, quand il grandit,
 Doucement pour ensoleiller notre chemin.
 Revient l'amour après la pluie,
 La vie fait toujours repousser un lendemain.